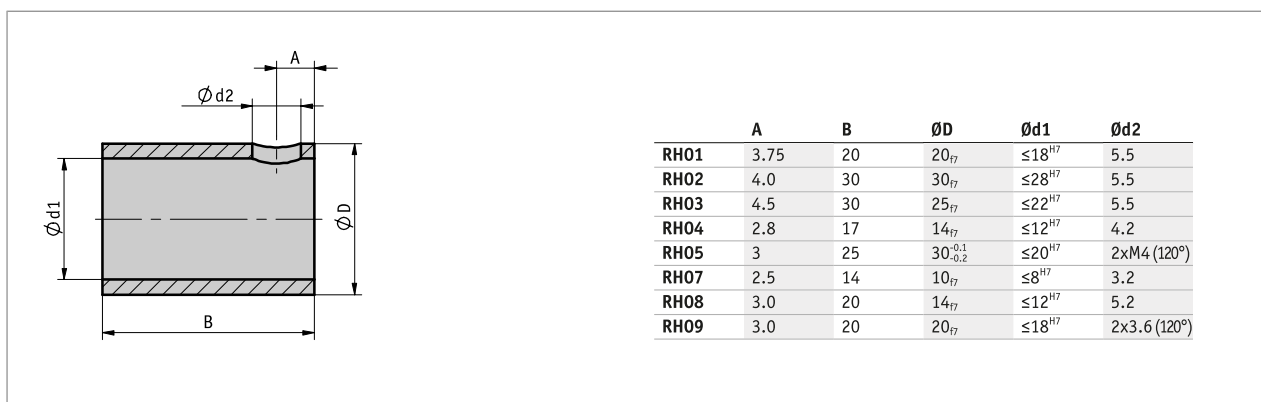
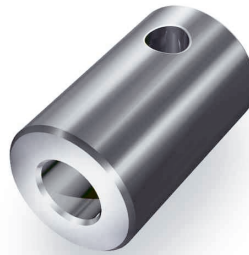


Profil

- Montage simple et rapide
- Acier bruni ou inox



Données mécaniques

Caractéristique	Caractéristiques techniques								Complément
Matériau									
	RH01	RH02	RH03	RH04	RH05	RH07	RH08	RH09	
Adapté à l'affichage	DA05/1 DA08 DA09S DE10***	DA10* DA10R/1* DE10**** DE10P	DA10** DA10R/1**	DA04 DE04	KP09P	DA02 DK05	DK01 DK02	AP05 AP10*** AP20*** GS04	
odH7 acier, bronzé	6, 6.35, 8, 10, 12, 12.7, 14, 15, 15.875, 16, 17, 18	10, 12, 12.7, 14, 15, 16, 18, 19.05, 20, 22, 24, 25, 25.4, 26, 28	18, 20, 22	4, 5, 6, 6.35, 8, 9.525, 10, 12	12, 14, 15, 16, 20	6, 6.35, 7, 8	5, 6, 6.35, 8, 9, 9.525, 10, 12		
odH7 acier inox	VA8, VA9.525, VA10, VA12, VA12.7, VA14, VA15, VA15.875, VA16, VA19.05	VA12.7, VA20, VA24, VA25, VA25.4		VA6.35, VA8, VA9.525, VA10, VA12, VA12.7, VA13		VA8		VA8, VA9.525, VA10, VA12, VA12.7, VA14, VA15, VA15.875, VA16, VA18, VA19.05	

* uniquement sur l'arbre WK; ** uniquement sur l'arbre WL; *** uniquement sur l'arbre 20; **** uniquement sur l'arbre 30
Remarque: les caractères en orange sont des caractéristiques de commande.

Commande

■ Tableau de commande

Caractéristique	Références	Spezifikation	Complément
Position de montage	A ...	RH01, RH02, RH03, RH04, RH05, RH07, RH08, RH09	

Caractéristique	Références	Spzifikation	Complément
diamètre intérieur d1	B ...	voir tableau « Données mécaniques »	

■ Clé de commande

RH - -
A B



Étendue de la livraison:
RH, Vis sans tête