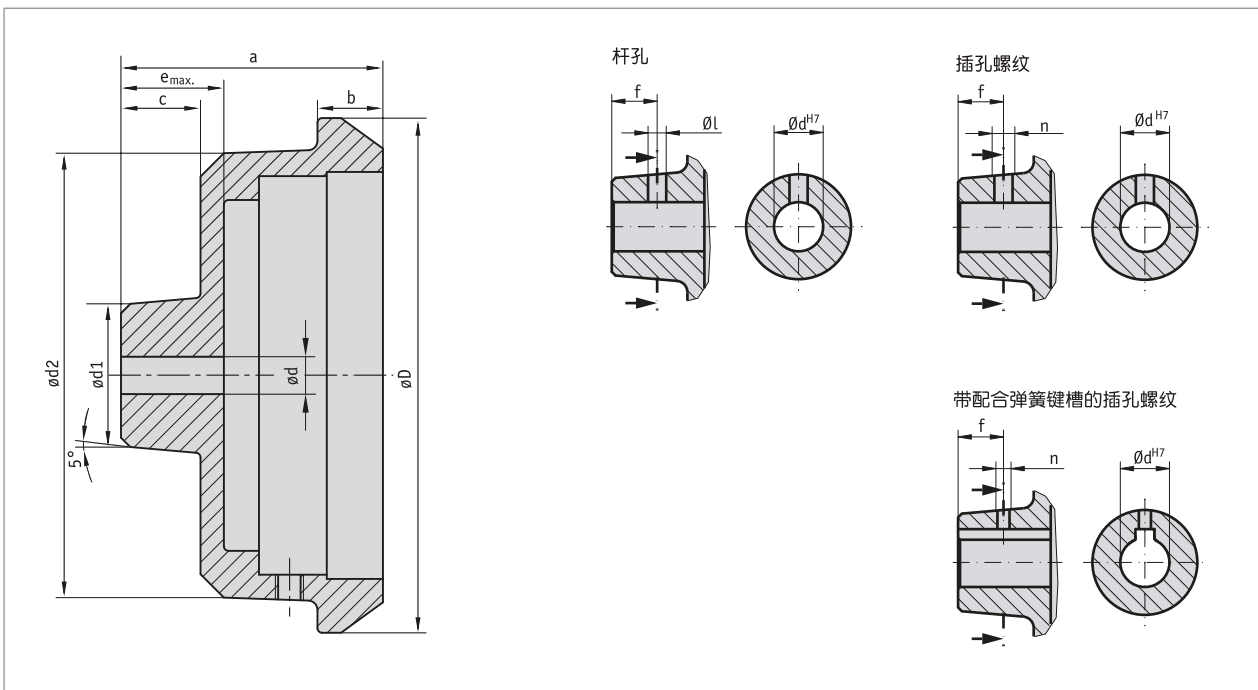


简介

- 罩塑或表面抛光
- 不同的轮毂加工



机械参数

| 特征 | 技术数据 | 补充 |
|----|--------|------|
| 材料 | 铝 | |
| 重量 | 0.2 kg | HST7 |

■ 尺寸表

| #D | #dv | #dx | #d1 | #d2 | a | b | c | e | 适用于 |
|----|-----|-----|-----|-----|----|----|----|----|-------|
| 78 | 5.8 | 20 | 32 | 60 | 50 | 20 | 15 | 20 | S50/1 |

#dv = 预钻孔直径 d ; #dx = 最大直径 d max.

■ 特殊加工

| 手轮类型 | HST7 | | | | |
|-------------|---------|--------|--------|-----------|-----------|
| 钻孔 dH7 | 6 ... 8 | 9, 10 | 11, 12 | 13 ... 16 | 17 ... 20 |
| 毂槽 JS9 槽宽 | | 3 | 4 | 5 | |
| 销孔 | 3.8/10 | 3.8/10 | 3.8/10 | 4.8/10 | 4.8/10 |
| 毂螺纹 无毂槽 JS9 | M4/10 | M4/10 | M4/10 | M6/10 | M6/10 |
| 毂螺纹 带毂槽 JS9 | | M3/10 | M3/10 | M4/10 | |

橙色突出显示的是订单特征。

订购

■ 订购表格

| 特征 | 订货数据 | Spezifikation | 补充 |
|--------|------|---------------|------------------------------|
| 表面 | A | B | 无漆 |
| | | CS | 塑料涂层, 亚光黑 |
| | | | 其他可咨询 |
| 孔径 | B | 5.8 | 预钻孔 |
| | | ... | 06 ...20 毫米, 1毫米为单位 |
| 键槽 | C | OP | 无键槽 |
| | | JS9 | 轻松固定式 |
| | | P9 | 固定式安装 |
| 销孔 | D | OS | 无销孔 |
| | | ... | 直径 "#1" /尺寸 "f" (例如 3.8/12) |
| | | | 其他可咨询 |
| 轮毂螺纹 | E | ONG | 无轮毂螺纹 |
| | | ... | 螺纹规格 "n"/尺寸大小 "f" (例如 M4/12) |
| | | | 其他可咨询 |
| 轮毂经过加工 | F | OAN | 轮毂未经加工 |
| | | | 其他可咨询 |
| 位置指示器 | G | PM | 位置指示器已安装 |
| | | PS | 位置指示器独置 |
| | | | 需要单独订购一台位置指示器! |
| | | | 需要单独订购一台位置指示器! |

■ 订购号

HST7 - - - - - - -

A B C D E F G



供货范围:
HST7



你会发现配件:
模拟式位置指示器 S50/1

www.siko-global.com