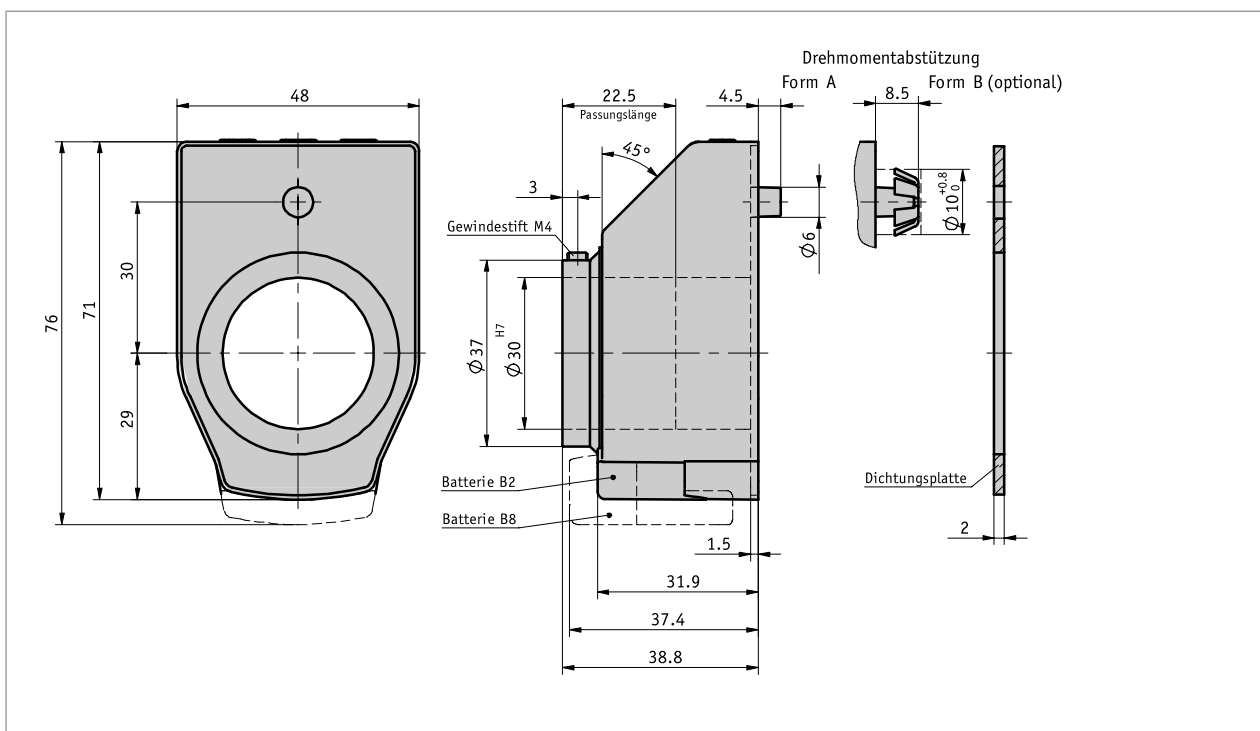


Profil

- elektronische Digitalanzeige zur Längen- oder Winkelmessung
- frei programmierbar über die Programmiersoftware ProToolDE
- Hohlwelle max. \varnothing 30 mm
- LCD-Display mit 5 Stellen und Sonderzeichen
- Ziffernhöhe ca. 12 mm
- Reset, Kettenmaß, Offset über Tastaturbedienung
- hohe Batterielebensdauer
- einfacher Batteriewechsel ohne Demontage des Geräts



Mechanische Daten

Merkmal	Technische Daten	Ergänzung
Welle	Stahl brüniert (gleitgelagert)	($\leq \varnothing 30H7$)
Gehäuse	Kunststoff	
Drehzahl	$\leq 600 \text{ min}^{-1}$	(100 % ED)
Gewicht	$\sim 0.1 \text{ kg}$	

Elektrische Daten


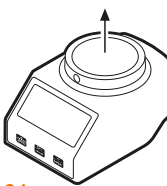




Merkmal	Technische Daten	Ergänzung
Batterie	Lithium Knopfzelle, 3 V, Typ CR2032	~ 2 Jahre Betriebsdauer
	Lithium Knopfzelle, 3 V, Typ CR2477	~ 8 Jahre Betriebsdauer
Anzeige/Anzeigenbereich	5-stellig LCD 7-Segment, $\sim 8 \text{ mm}$ hoch	-19999 ... 99999

Umgebungsbedingungen

Merkmal	Technische Daten	Ergänzung
Umgebungstemperatur	-10 ... 60 °C	
Lagertemperatur	-30 ... 80 °C	
EMV	EN 61000-6-2	Störfestigkeit / Immission
	EN 61000-6-4	Störaussendung / Emission
Schutzart	IP51	EN 60529
Schockfestigkeit	300 m/s ² , 15 ms	EN 60068-2-27
Vibrationsfestigkeit	<100 m/s ² , 5 ... 150 Hz	EN 60068-2-6
	200 m/s ² , 100 ... 2 kHz	EN 60068-2-6

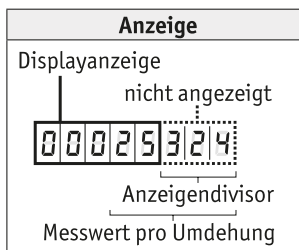
Bestellung

■ Bestellhinweis

Einbaulage		Tastenbedienung			Zählrichtung
					
02	04	D/V	K	OF	

Hinweis: Hervorhebungen in Orange sind Bestellmerkmale.

■ Bestellhinweis




Anzeigedivisor

Durch den Divisor (Teiler) kann die Anzeige des Messwertes im Display beeinflusst werden. Der Divisor verschiebt Stellen des Messwertes in den nicht sichtbaren Bereich der Anzeige. Die Stellen werden nicht angezeigt, werden aber von der Elektronik mitgerechnet und mathematisch gerundet.

Anzeigewertberechnung (Beispiel Bestelltext):

Messwert pro Umdrehung 25324
Anzeigedivisor 1000

Merkmal	Displayanzeige	Messwert
1. Umdrehung	25	25324
2. Umdrehung	51	50648
3. Umdrehung	76	75972

 Bitte beachten Sie, dass die Displayanzeige (= Messwert pro Umdrehung / Anzeigendivisor) mindestens den Wert 2 haben muss!

Elektronische Positionsanzeige DE10

für große Wellendurchmesser

■ Bestelltabelle

Merkmal	Bestelldaten	Spezifikation	Ergänzung
Einbaulage*	A	02	waagerechte Spindel
		04	senkrechte Spindel
Anzeigemodus	B	LM	Linear Messwert pro Umdrehung
		WM1	Winkelmodus -180° ... +180°, Auflösung 0.1°
		WM2	Winkelmodus 0° ... 360°, Auflösung 0.1°
Messwert pro Umdrehung*	C	...	00002 ... 90000
			keine Angabe notwendig
Kommastelle*	D	0	0 = 00000
		1	1 = 0000.0
		2	2 = 000.00
		3	3 = 00.000
Anzeigedivisor*	E	...	1, 10, 100, 1000
Zählrichtung*	F	i	im Uhrzeigersinn steigende Werte
		e	entgegen Uhrzeigersinn steigende Werte
Tastenbedienung	G	D	Nullsetzung direkt*
		V	Nullsetzung verzögert um 5 s*
		K	nur Kettenmaß-Funktion
		OF	ohne Funktionstasten
Hohlwelle/Durchmesser	H	30	ø30 mm
		20	ø20 mm
		...	RH16, RH22, RH24, RH25, RH25.4, RH26
			andere auf Anfrage
Farbe	I	0	orange RAL 2004
		S	schwarz RAL 9005
Batterie	J	B2	~2 Jahre Betriebsdauer
		B8	~8 Jahre Betriebsdauer

* programmierbar über Programmiersoftware ProTool DE

■ Bestellschlüssel



 Lieferumfang: DE10, Montageanleitung	 Zubehör finden Sie: Pneumatische Klemmplatte KP09P Klemmplatte KPL09 Programmiersoftware ProTool DE Reduzierhülse RH	www.siko-global.com www.siko-global.com www.siko-global.com www.siko-global.com
--	---	--