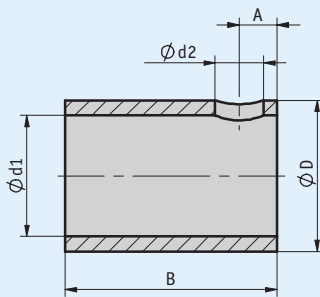
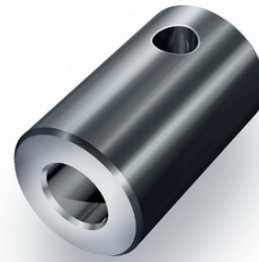


Descrizione

- Montaggio facile e veloce
- Acciaio brunito o acciaio inox



	A	B	ØD	Ød1	Ød2
RH01	3.75	20	20 _{f7}	≤18 ^{H7}	5.5
RH02	4.0	30	30 _{f7}	≤28 ^{H7}	5.5
RH03	4.5	30	25 _{f7}	≤22 ^{H7}	5.5
RH04	2.8	17	14 _{f7}	≤12 ^{H7}	4.2
RH05	3	25	30 ^{0.1} _{0.2}	≤20 ^{H7}	2xM4 (120°)
RH07	2.5	14	10 _{f7}	≤8 ^{H7}	3.2
RH08	3.0	20	14 _{f7}	≤12 ^{H7}	5.2
RH09	3.0	20	20 _{f7}	≤18 ^{H7}	2x3.6 (120°)

Dati meccanici

	RH01	RH02	RH03	RH04	RH05	RH07	RH08	RH09
adatto al visualizzatore	DA05/1 DA08 DA09S DE10***	DA10* DA10R/1* DE10**** DE10P	DA10** DA10R/1**	DA04 DE04	KP09P	DA02 DK05	DK01 DK02	AP05 AP10*** AP20*** GS04
Ød ^{H7} acciaio, brunito	6, 6.35, 8, 10, 12, 12.7, 14, 15, 15.875, 16, 17, 18	10, 12, 12.7, 14, 15, 16, 18, 19.05, 20, 22, 24, 25, 25.4, 26, 28	18, 20, 22	4, 5, 6, 6.35, 8, 9.525, 10, 12	12, 14, 15, 16, 20	6, 6.35, 7, 8	5, 6, 6.35, 8, 9, 9.525, 10, 12	
Ød ^{H7} acciaio inox	VA8, VA9.525, VA10, VA12, VA12.7, VA14, VA15, VA15.875, VA16, VA19.05	VA12.7, VA20, VA24, VA25, VA25.4		VA6.35, VA8, VA9.525, VA10, VA12, VA12.7, VA13		VA8		VA8, VA9.525, VA10, VA12, VA12.7, VA14, VA15, VA15.875, VA16, VA18, VA19.05

* solo per albero WK; ** solo per albero WL; *** solo per albero 20; **** solo per albero 30

Nota: evidenziazioni in arancione rappresentano le caratteristiche per l'ordinazione.

Ordine

■ Tabella ordini

Caratteristica	Dati ordine	Specifica	Ulteriori informazioni
Posizione di montaggio	...	A RH01, RH02, RH03, RH04, RH05, RH07, RH08, RH09	
Diametro interno d1	...	B vedi tabella "Dati meccanici"	

■ Codice di ordinazione

-
A **B**

Volume di fornitura: RH, Vite interamente filettata senza testa