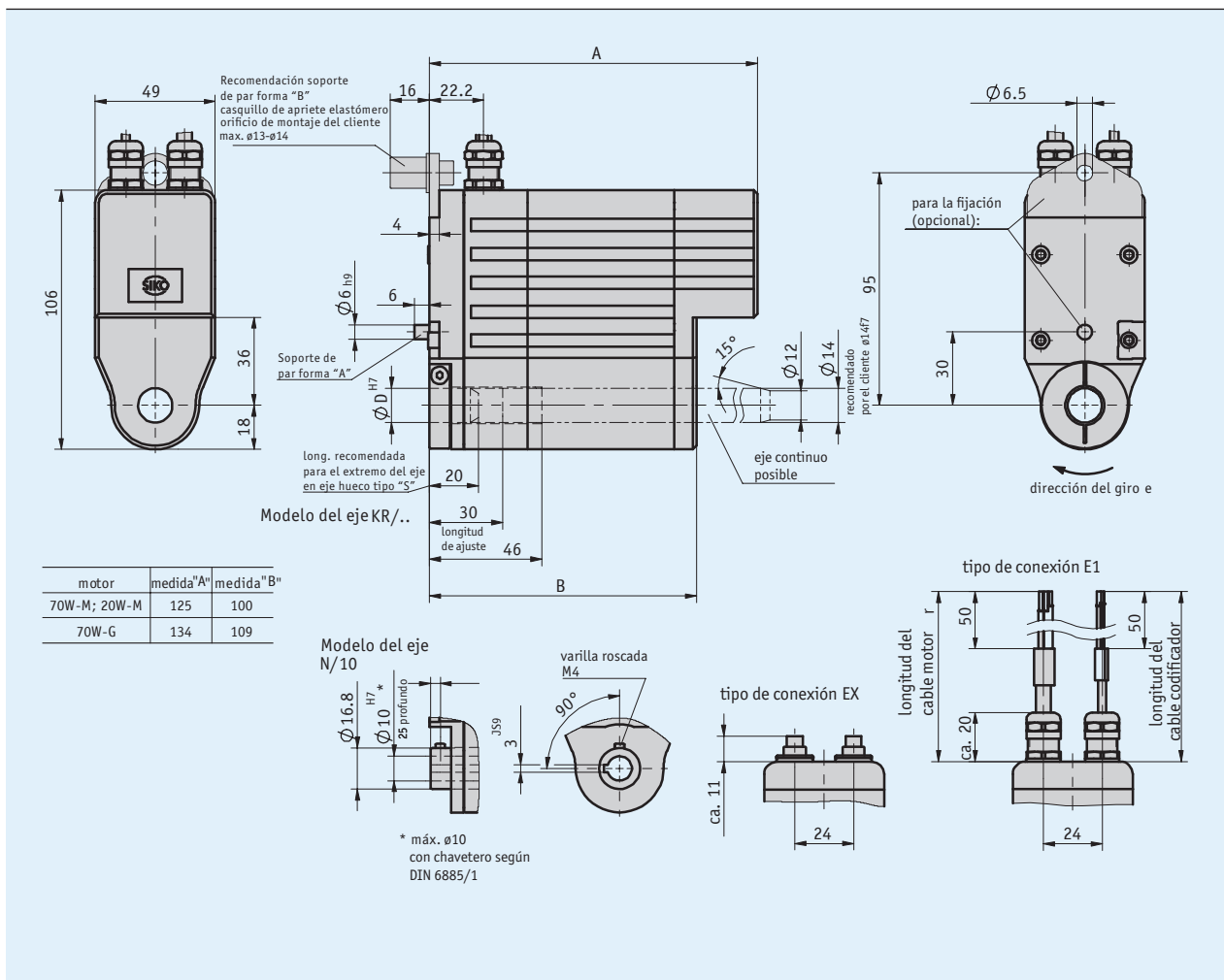
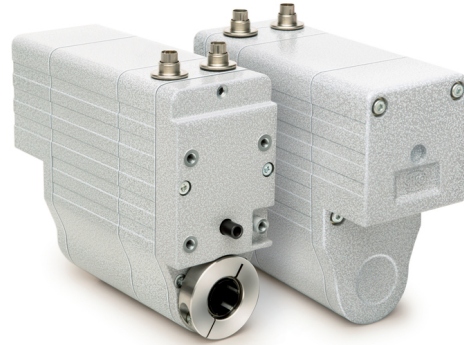


Perfil

- Montaje sencillo
- Es posible un eje hueco continuo hasta un máx. de $\varnothing 14$ mm
- Captador analógico integrado de posición absoluta
- Conexión eléctrica a través de cable o enchufe



Datos mecánicos

Característica	Datos técnicos	Complemento
Eje	acero pavonado	
Carcasa	aluminio, fundición inyectada de cinc revestida de polvo	
Par de giro/revoluciones nominales	1.1 Nm, 430 min ⁻¹	i = 12.4 (motores 70 W)
	2.1 Nm, 225 min ⁻¹	i = 24 (motores 70 W)
	4.2 Nm, 110 min ⁻¹	i = 48 (motores 70 W)
Modo de servicio	servicio de interrupción S3: 25 % ED, 10 min.	EN 60034-1
Peso	~1.5 kg	

Datos eléctricos

■ Motor

Característica	Datos técnicos	Complemento
Tensión de servicio	0 ... 24 V DC	motores 70 W
Absorción de potencia	70 W	
Corriente nominal	2.9 A ±10 % (70W-M)	máx. corriente de carga 3.2 A
	4.1 A ±10 % (70W-G)	máx. corriente de carga 4.5 A
Tipodeconexión	2x M9 conector de enchufe	4 polos, 1 clavija; 3 polos, 1 clavija

■ Transmisor potenciómetro

Característica	Datos técnicos	Complemento
Capacidad de carga	2 W con 70 °C	captador de posición P10
Tolerancia de resistencia	±5 %	captador de posición P10
Resistencia final estándar	0.2 % 1 Ω	captador de posición P10 (el valor superior correspondiente)
Tolerancia de linealidad	±0.25 %	captador de posición P10

■ Transductor, salida de corriente

Característica	Datos técnicos	Complemento
Tensión de servicio	24 V DC ±20 %	con carga aparente ≤500 Ω

■ Transductor, salida de tensión

Característica	Datos técnicos	Complemento
Tensión de servicio	24 V DC ±20 %	I _{carga} ≤10 mA

Condiciones ambientales

Característica	Datos técnicos	Complemento
Temperatura ambiente	0 ... 70 °C	
Temperatura de almacenamiento	-20 ... 80 °C	
Humedad relativa del aire		formación de rocío no permitida
CEM (compatibilidad electromagnética)	EN 61800-3, segundo entorno	resistencia a las inmisiones / inmisión
	EN 61800-3, C3	emisión de interferencias / emisión
Tipo de protección	IP63 (IP65 opcional)	EN 60529, con contraenchufes montados
Resistencia a choques	500 m/s ² , 11 ms	EN 60068-2-27
Resistencia a vibraciones	100 m/s ² , 50 Hz	EN 60068-2-6

Ocupación de las conexiones

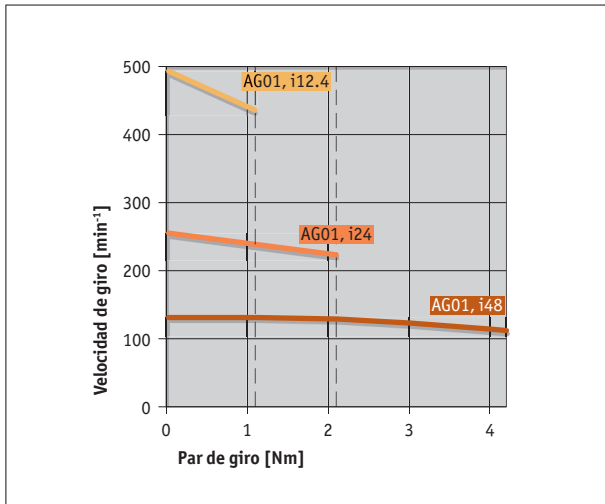
■ Motor

Señal	EX	E1
+	1	M1, impreso en blanco
+	2	
-	3	M2, impreso en blanco
-	4	

■ Potenciómetro

Señal	MWU	MWI	EX	E1
Po	+24 V DC	I+	1	marrón
S	Uout		2	verde
Pe	GND	I-	3	blanco

Curva de potencia



Pedido

■ Tabla de pedidos

Característica	Datos de pedido	Especificación	Complemento
Transmisión	48	i = 48	
	24	i = 24	
	12.4	i = 12.4	
Potencia del motor	70W-M	24 V DC	
	70W-G	24 V DC	
		otros a demanda	
Modelo del eje/diámetro	KR/14	anillo de apriete, ø14 mm	
	KR/12	anillo de apriete, ø12 mm	
	N/10	ranura de muelle de ajuste, ø10 mm	sólo con eje hueco del tipo S
Ejes huecos tipo	S	agujero ciego	
	D	continuo	
Brazo de par	A	perno, ø6 mm	
	B	lengüeta I	incl. casquillo de elastómero
Tipo de conexión	E1	cable abierto	
	EX	caja de enchufe en el aparato	
Longitud del cable motor	02.0	en m	
		otros a demanda	
Longitud del cable codificador	02.0	en m	
		otros a demanda	
Captador de posición	P10	potenciometro 10 kΩ	10 potenciómetros helicoidales
	MWI	transformador de medida 4 ... 20 mA	10 potenciómetros helicoidales
	MWU	transformador de medida 0 ... 10 V	10 potenciómetros helicoidales
		otros a demanda	
Multiplicación potenciometro	...	1 ... 128 máx.	sólo con sensor P10, MWI y MWU
		otros a demanda	
Dirección del giro	i	valores ascendentes en sentido agujas del reloj	sólo con sensor MWI o MWU
	e	valores ascendentes en contra agujas del reloj	sólo con sensor MWI o MWU

* Cálculo de la multiplicación del potenciometro: si p. ej., se necesitan 120 revoluciones para un reajuste, para los 10 potenciómetros helicoidales se debe indicar una multiplicación por 12. En concreto: número de revoluciones necesitadas/10 (10 potenciómetros helicoidales) = multiplicación potenciómetros

■ Clave de pedido

AG01 Analógico - - - - - - - - - - -

A B C D E F G H I J K

Volumen del suministro: AG01 Analógico, Instrucciones de montaje

Los accesorios los puede encontrar:

Prolongación de cable KV0350

www.siko-global.com

Prolongación de cable KV0450

www.siko-global.com

Mando del motor MS02

www.siko-global.com

Indicación de medición MA50

www.siko-global.com

Contraenchufe vision de conjunto

www.siko-global.com

Contraenchufe, Motor, 4 polos, hembrilla

Clave de pedido 83447

Contraenchufe, Potenciometro, 3 polos, hembrilla

Clave de pedido 81487

Contraenchufe, Potenciometro, 3 polos, caja de derivación en ángulo

Clave de pedido 82366