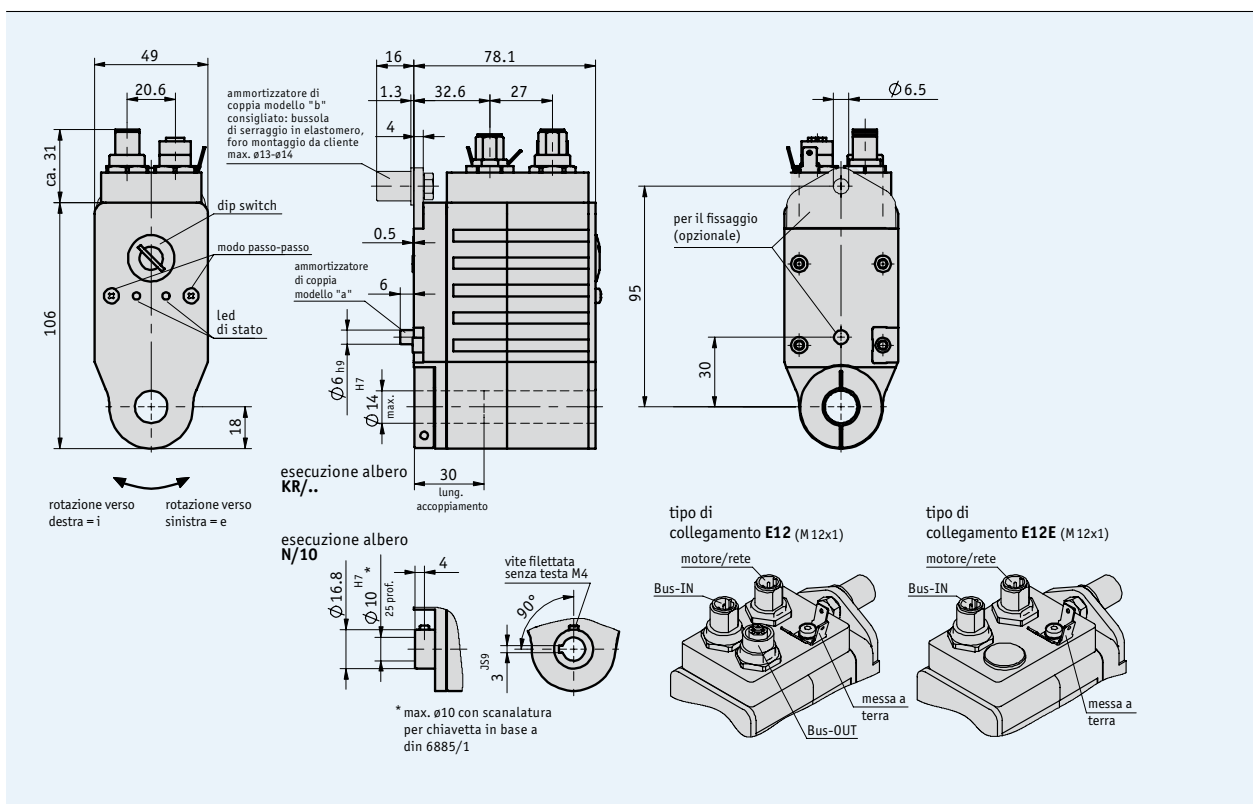


Descrizione

- Montaggio facile, dimensioni compatte
- Albero cavo passante fino a max. \varnothing 14 mm
- Trasduttore magnetico di posizione assoluta integrato sull'albero di uscita
- EC motore brushless con elevata durata di vita
- Regolatore di posizione integrato
- Interfaccia bus di campo integrata
- Collegamento elettrico tramite connettore M12



4.1



Dati meccanici

Caratteristiche	Dati tecnici	Ulteriori informazioni
Albero cavo	acciaio brunito	
Custodia	alluminio, pressogetto di zinco rivest. con polveri	
Coppia nominale	1.6 Nm, 200 rpm 3.2 Nm, 100 rpm	con i = 24 con i = 48
Resistenza allo shock	50 g, 11 ms	DIN EN 60068-2-27
Resist. alle vibrazioni assiale, radiale	10 g, 50 Hz	DIN EN 60068-2-6
Temperatura di esercizio	0 ... +80 °C	formazione di condensa non permessa
Temperatura ambiente	0 ... +45 °C	
Modo operativo	Duty Cycle S2, rapp. d'inserzione 25%	DIN 57530, VDE 0530 parte 1
Classe di immunità	categoria C2	EN 61800-3
Grado di protezione	IP50, IP63, IP65	DIN VDE 0470
Peso	ca. 0.8 kg	

Dati elettrici

■ Dati motore/controllore

Caratteristiche	Dati tecnici	Ulteriori informazioni
Tensione di alimentazione	+24 V DC $\pm 10\%$	protetto da inversione di polarità
Potenza assorbita, addotta	58 W	
Corr. nom. con valore di regolaz. 100%	2.4 A $\pm 7\%$ (50W-M)	max. corrente di carico 2.58 A
Corrente a vuoto (con riduttore)	300 mA $\pm 20\%$	

■ Dati trasduttore

Caratteristiche	Dati tecnici	Ulteriori informazioni
Risoluzione trasduttore assoluto (ABM)	± 6250 giro 1600 incrementi/giro	

Cablaggio

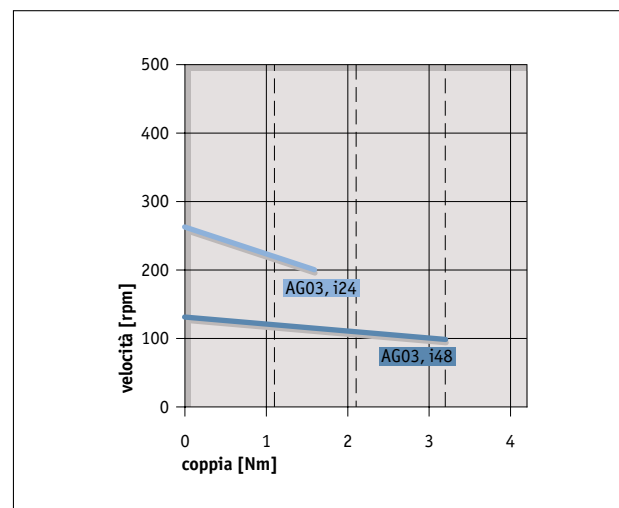
■ Alimentazione

Segnale	PIN
+ Ub (24 V DC)	1
Abilitazione (24 V DC)	2
- GND	3
N.C.	4

■ Bus di campo

Profibus-DP	CANopen	PIN
N.C.	N.C.	1
BUS A	N.C.	2
N.C.	CAN_GND	3
BUS B	CAN_H	4
N.C.	CAN_L	5

Curva di rendimento



Ordine

Codifica codice

Caratteristiche	Testo dell'ordine	Specifiche	Ulteriori informazioni
Trasmissione	48	A	rapporto d'inserzione 25%
	24		rapporto d'inserzione 25%
Grado di protezione	IP50	B	
	IP63		
	IP65		
Esecuzione albero	KR/14	C	anello di bloccaggio, Ø 14 mm
	KR/12		anello di bloccaggio, Ø 12 mm
	N/10		scanalatura per chiave, Ø 10 mm
Perno anti-rotazione (forma)	A	D	perno, Ø 6 mm
	B		aletta I
Tipo di collegamento	E12	E	Bus-IN/Bus-OUT
	E12E		Bus-IN
Bus di campo	PB	F	Profibus-DP
	CAN		CANopen

Codice di ordinazione

AG03 - - 50W-M - - - - - ABM - OMS - - SW

Volume di fornitura: AG03, documentazione utente
CD (manuale, file GSD e EDS)

Dove trovare gli accessori:

Connettori pagina 48
Modulo S7 su richiesta

Per ulteriori informazioni si veda:

Informazioni generali e campi d'impiego pagina 4 e seguenti